

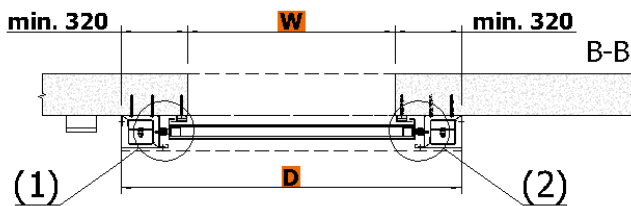
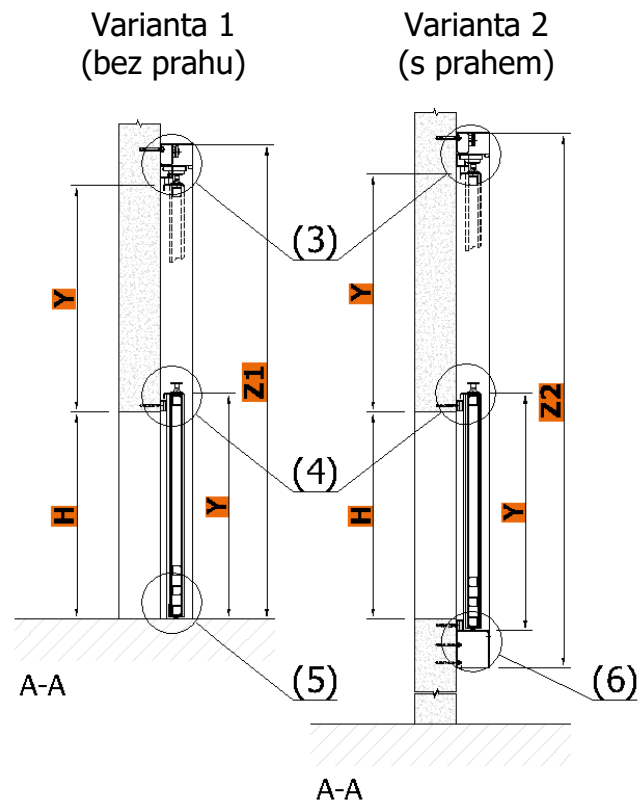
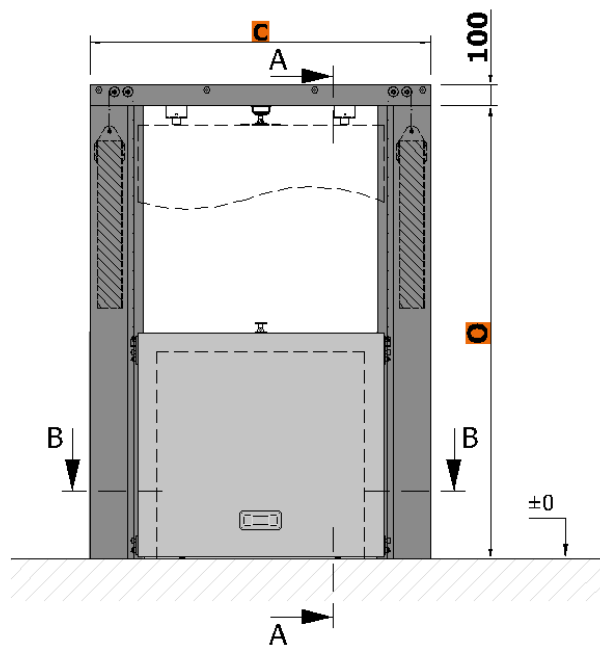


TECHNICKÝ LIST POŽÁRNÍCH VRAT VÝSUVNÝCH GGS-MINI EI 60

Technické listy slouží k určení základní prostorové náročnosti požárních výsuvných uzávěrů. Další rozměry, popřípadě atypické požadavky, mohou být řešeny na vyžádání.

GGG-MINI EI 60

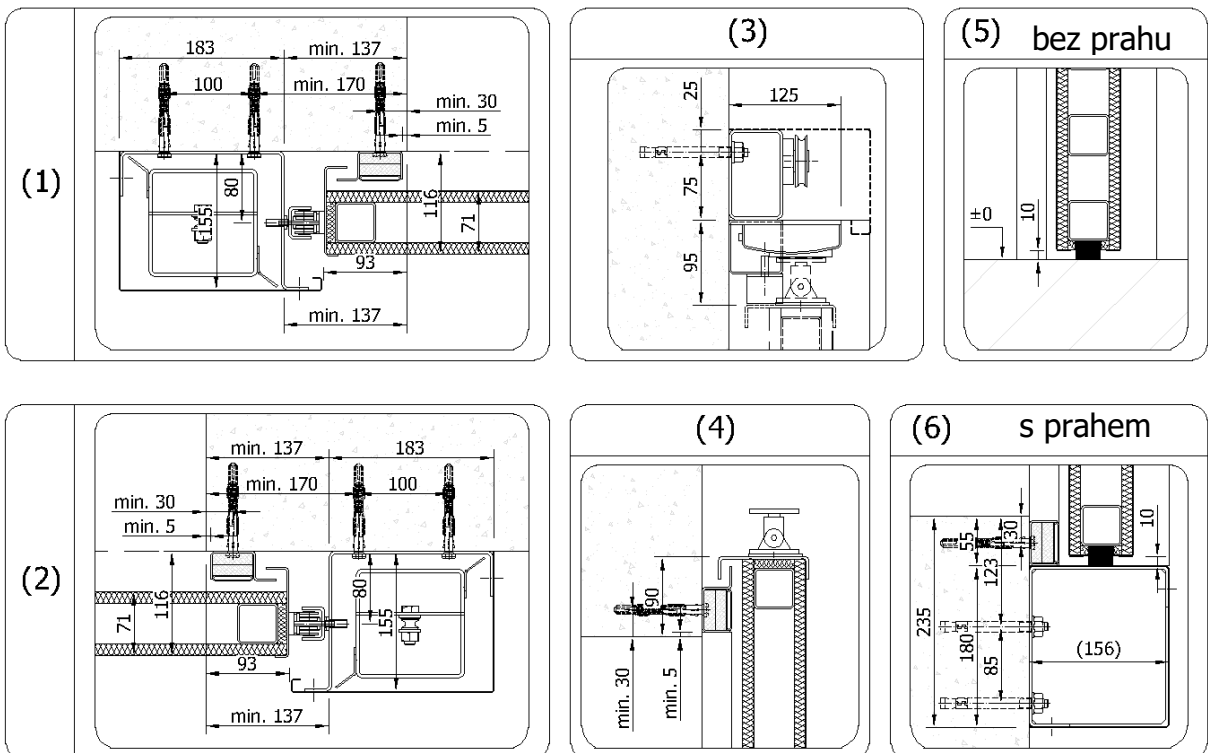
PROTIVÁHA OBOUSTRANNÁ



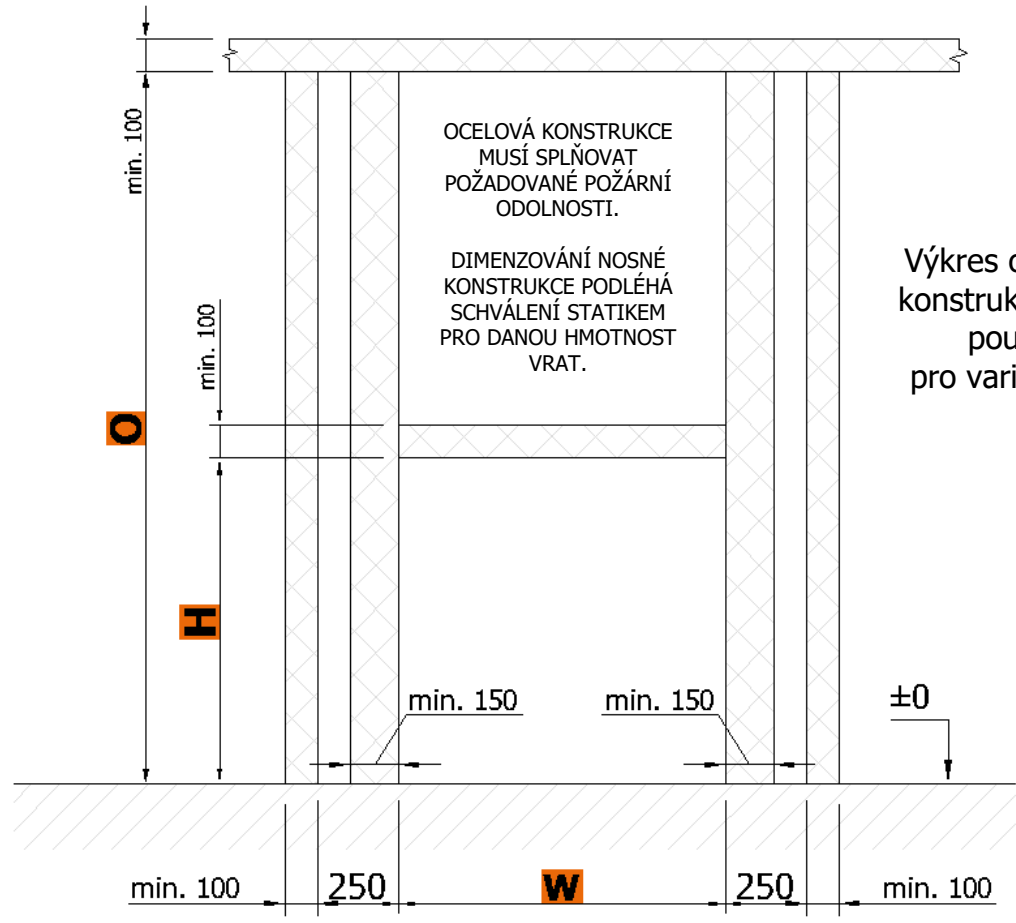
Hmotnost křídla = MAX 150 kg
Plocha otvoru = MAX 1,5 m²

W	šířka otvoru	= min. 500 mm; max. 2000 mm	(W/H ≤ 1,2)
H	výška otvoru	= min. 500 mm; max. 3000 mm	
Y	dojezd křídla	= H + 90 mm (Varianta 2 = H + 145 mm)	
D	vnější rozteč drah	= W + 2x min. 320 mm	
C	celková šířka	= W + min. 640 mm	
O	spodní hrana kotevního profilu	= 2x H + min. 185 mm (Varianta 2 = 2x H + 240 mm)	
Z1	celková výška varianta 1	= 2x H + min. 285 mm	
Z2	celková výška varianta 2	= 2x H + min. 520 mm	

Průměrná hmotnost křídla m = cca 100 kg/m²



Minimální požadované rozměry ocelové konstrukce



Stavební připravenost průchozího otvoru zajišťuje odběratel dle požadavků dodavatele a v závislosti na typu ostění a nadpraží průchozího otvoru.
 Kotevní kotevního profilu lze uchytit pomocí kotevních šroubů (beton, plná cihla) nebo na připravenou ocelovou konstrukci odpovídající požární odolnosti (sádkokartonová stěna, sendvičové opláštění a podobně). Nutno dodržet rovinnost stěny a podlahy s odchylkou nejvýše 3 mm/m.
 Technické změny jsou vyhrazeny.

