

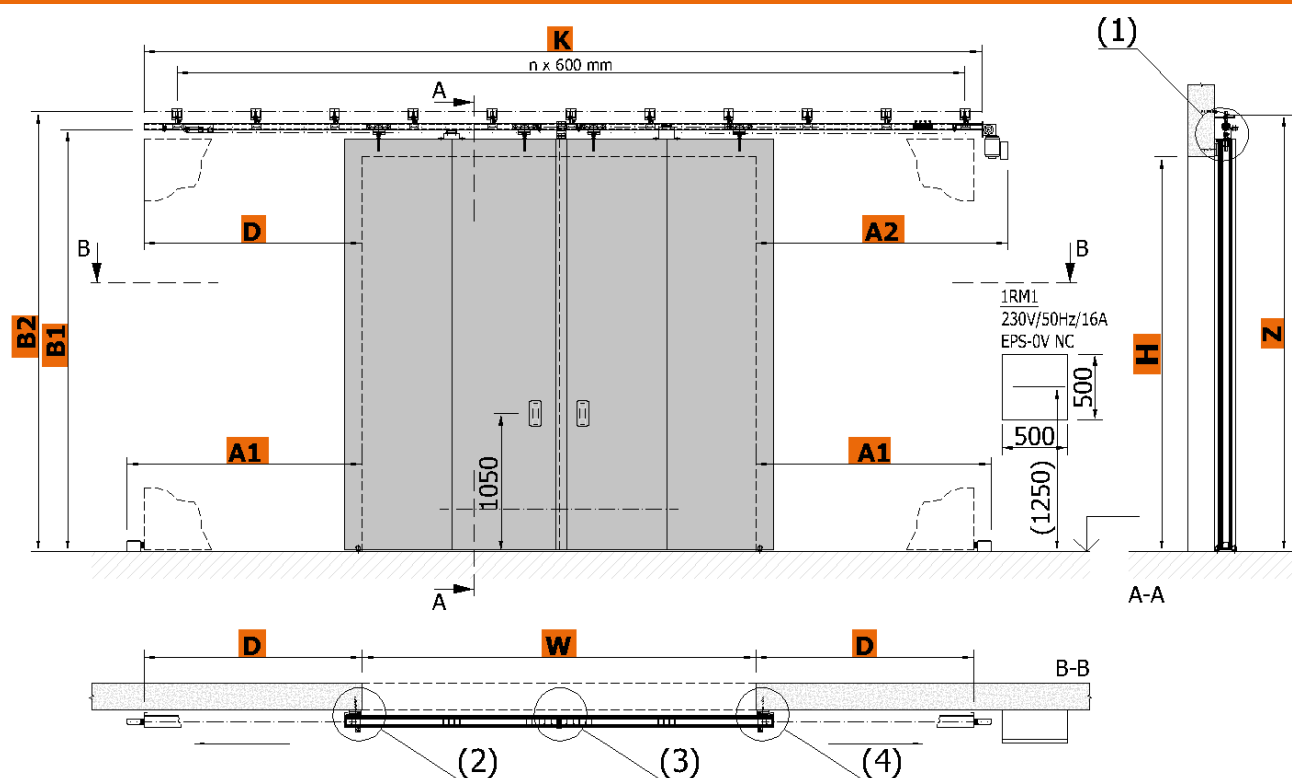


## TECHNICKÝ LIST POŽÁRNÍCH VRAT POSUVNÝCH DVOUKŘÍDLÝCH SGS EI 120

Technické listy slouží k určení základní prostorové náročnosti požárních posuvných uzávěrů. Další rozměry, popřípadě atypické požadavky, mohou být řešeny na vyžádání.

### SGS 2KR EI 120

### MOTOR



W	šířka otvoru [mm]	H	výška otvoru [mm]
D	dojezd křídla	=	$W/2 + \text{min. } 160 \text{ mm}$
A1	podlahový doraz	=	$D + 130 \text{ mm}$
A2	přesah od hrany otvoru	=	$D + \text{min. } 350$
K	délka kolejnice	=	$D + W + D \text{ mm}$
B1	výškové umístění kolejnice	=	$(H \leq 3,5 \text{ m}) \Rightarrow H + 205 \text{ mm}; (H > 3,5 \text{ m}) \Rightarrow H + 215 \text{ mm}$
B2	osa kotvení	=	$(H \leq 3,5 \text{ m}) \Rightarrow H + 340 \text{ mm}; (H > 3,5 \text{ m}) \Rightarrow H + 395 \text{ mm}$
Z	celková výška bez krytu	=	$(H \leq 3,5 \text{ m}) \Rightarrow H + 360 \text{ mm}; (H > 3,5 \text{ m}) \Rightarrow H + 420 \text{ mm}$

