

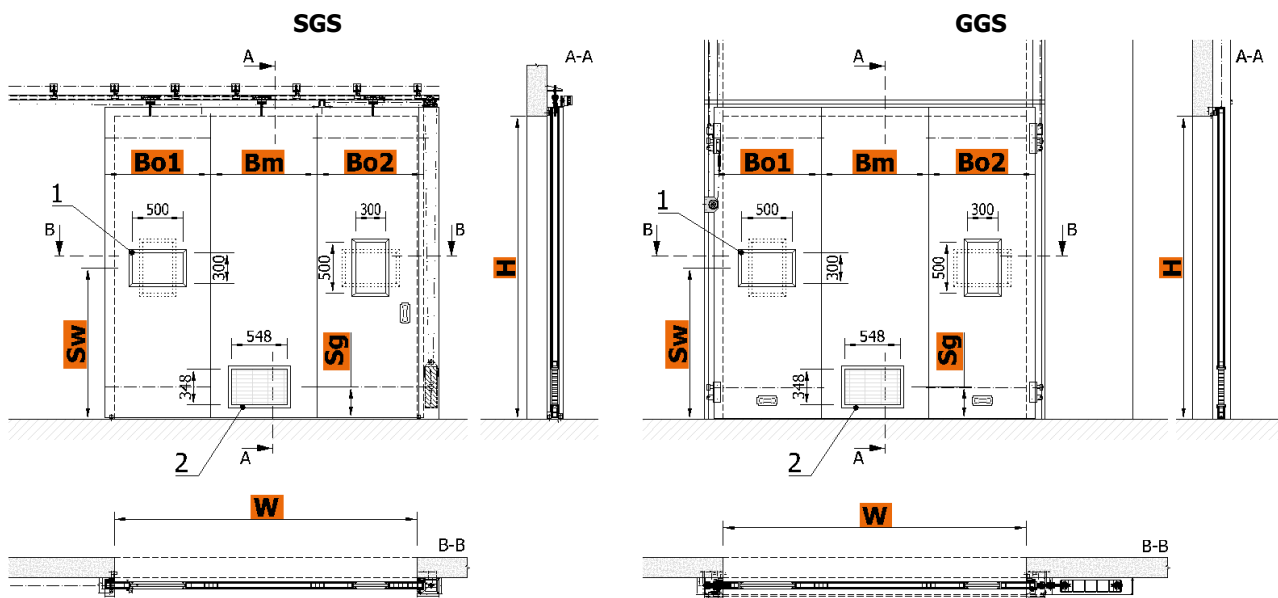


TECHNICKÝ LIST PŘÍSLUŠENSTVÍ POŽÁRNÍCH VRAT POSUVNÝCH / VÝSUVNÝCH SGS / GGS EI 60

Technické listy slouží k určení základní prostorové náročnosti požárních posuvných a výsuvných uzávěrů. Další rozměry, popřípadě atypické požadavky, mohou být řešeny na vyžádání.

SGS / GGS EI 60

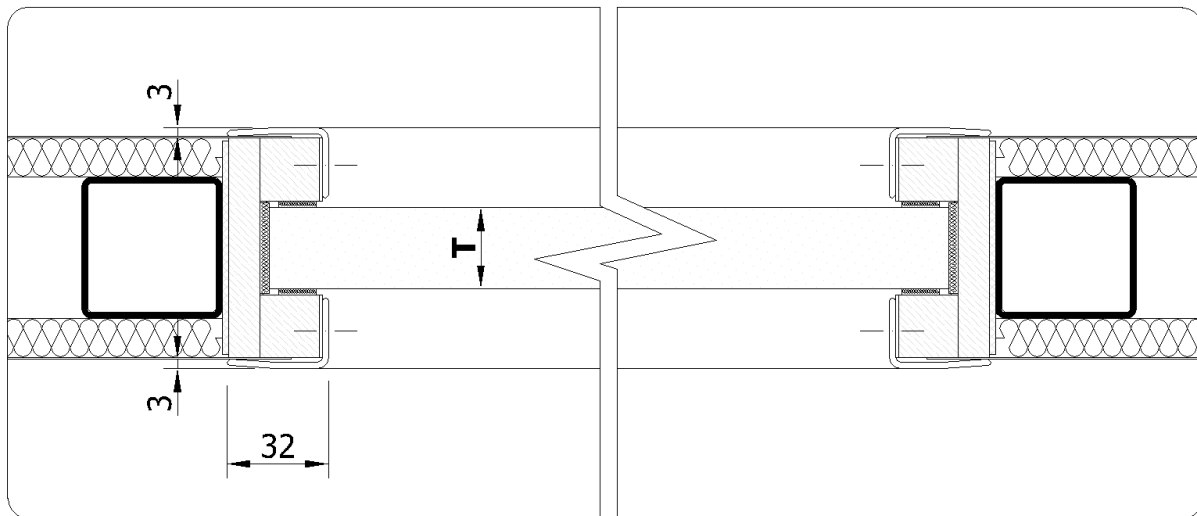
PROSKLENÍ A VĚTRACÍ MŘÍŽKA



| | | | |
|------------|---|---|-----------|
| W | šířka otvoru [mm] | | |
| H | výška otvoru [mm] | | |
| Bo1 | minimální šířka sekce s horizontálním prosklením | = | 680 mm |
| Bo2 | minimální šířka sekce s vertikálním prosklením | = | 480 mm |
| Bm | minimální šířka sekce s ventilační mřížkou | = | 685 mm |
| Sw | standardní úroveň osy okna nad podlahou | = | ~ 1500 mm |
| Sg | předepsaná úroveň osy větrací mřížky nad podlahou | = | ~ 300 mm |



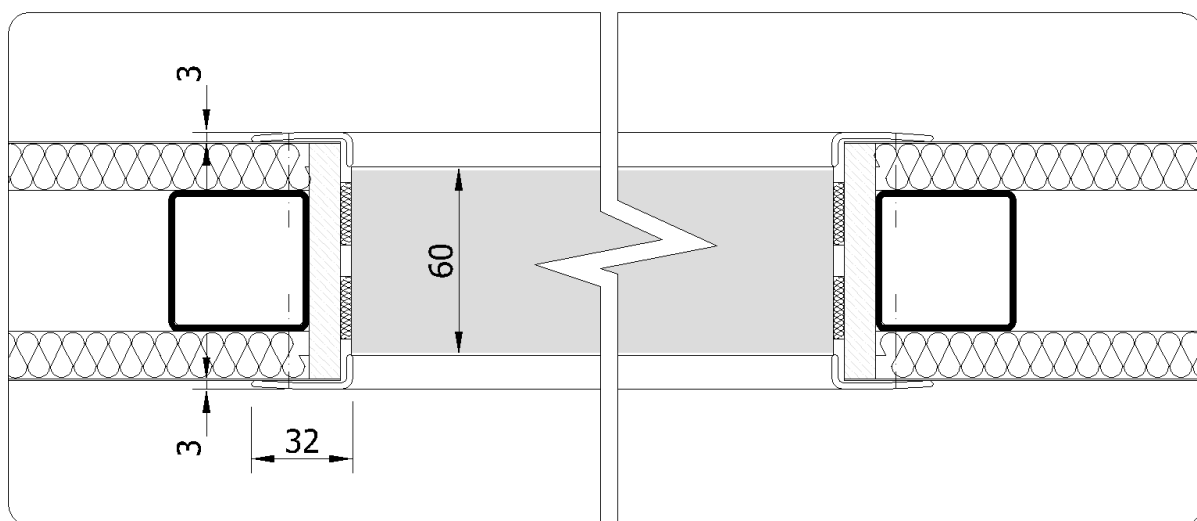
1. PROSKLENÍ



| požární odolnost | tloušťka skla T [mm] | propustnost světla [% cca] |
|------------------|----------------------|----------------------------|
| EW 30 | 8 | 89 |
| EI 15 / EW 30 | 9 | 86 |
| EI 30 / EW 45 | 17 | 84 |
| EI 45 / EW 60 | 18 | 86 |
| EI 60 / EW 90 | 26 | 81 |

Prosklení vrat na styku s venkovním prostředím musí být z vnější strany opatřeno UV filtrem tloušťky 3 mm.

2. VĚTRACÍ MŘÍŽKA



Chcete vědět více? Kontaktujte nás.