

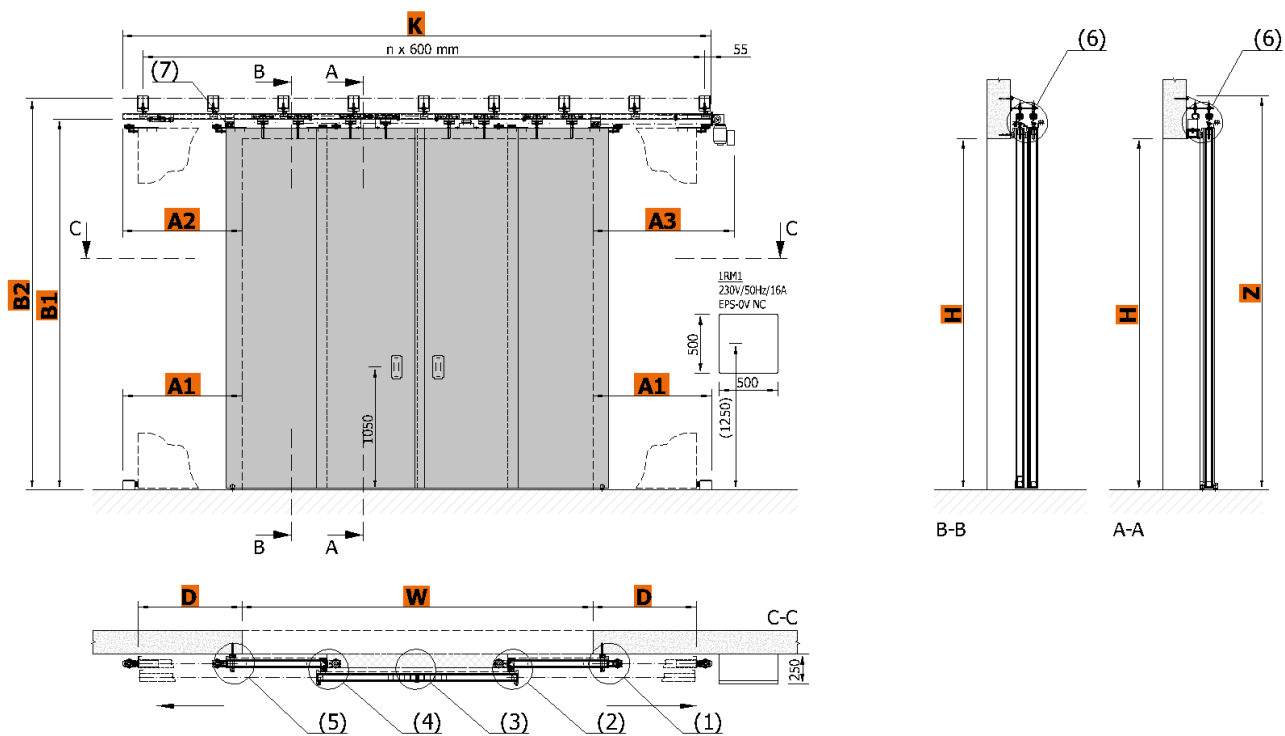


TECHNICKÝ LIST POŽÁRNÍCH VRAT POSUVNÝCH TELESKOPICKÝCH DVOUKŘÍDLÝCH SGS-T EI 60

Technické listy slouží k určení základní prostorové náročnosti požárních posuvných teleskopických uzávěrů. Další rozměry, popřípadě atypické požadavky, mohou být řešeny na vyžádání.

SGS-T 2KR (2+2) EI 60

MOTOR



W	šířka otvoru [mm]	H	výška otvoru [mm]
D	dojezd křídla	=	$W/4 + \text{min. } 135 \text{ mm}$
A1	podlahový doraz	=	$D + 130 \text{ mm}$
A2	přesah od hrany otvoru	=	$D + \text{min. } 118 \text{ mm}$
A3	přesah od hrany otvoru	=	$D + \text{min. } 325 \text{ mm}$
K	délka kolejnice	=	$A2 + W + D + \text{min. } 125 \text{ mm}$
Y	výška křídla	=	$H + 90 \text{ mm}$
B1	výškové umístění kolejnice	=	$(H \leq 3,5 \text{ m}) \Rightarrow H + 165 \text{ mm}; (H > 3,5 \text{ m}) \Rightarrow H + 175 \text{ mm}$
B2	osa kotvení konzol	=	$(H \leq 3,5 \text{ m}) \Rightarrow H + 340 \text{ mm}; (H > 3,5 \text{ m}) \Rightarrow H + 405 \text{ mm}$
Z	celková výška bez krytu	=	$(H \leq 3,5 \text{ m}) \Rightarrow H + 365 \text{ mm}; (H > 3,5 \text{ m}) \Rightarrow H + 430 \text{ mm}$

Průměrná hmotnost křídla = 50 kg/m²

