

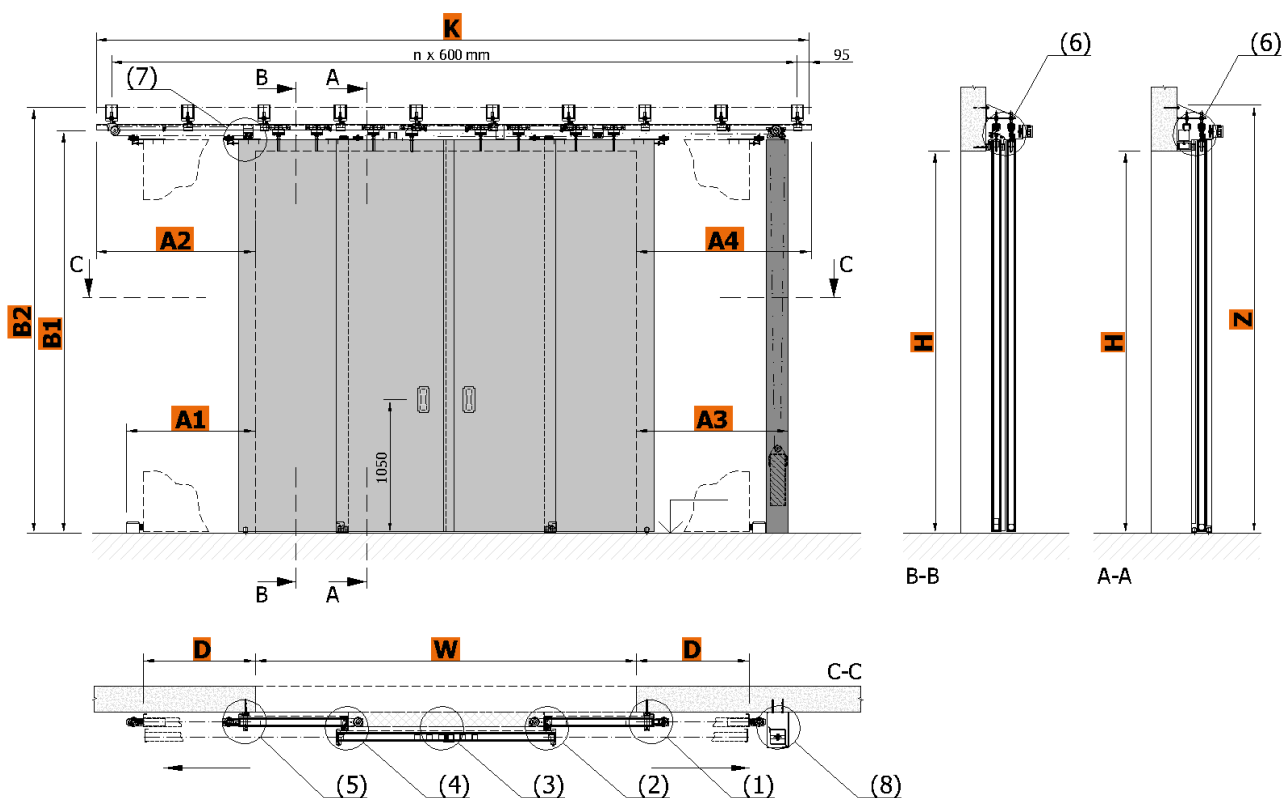


## TECHNICKÝ LIST POŽÁRNÍCH VRAT POSUVNÝCH TELESKOPICKÝCH DVOUKŘÍDLÝCH SGS-T EI 60

Technické listy slouží k určení základní prostorové náročnosti požárních posuvných teleskopických uzávěrů. Další rozměry, popřípadě atypické požadavky, mohou být řešeny na vyžádání.

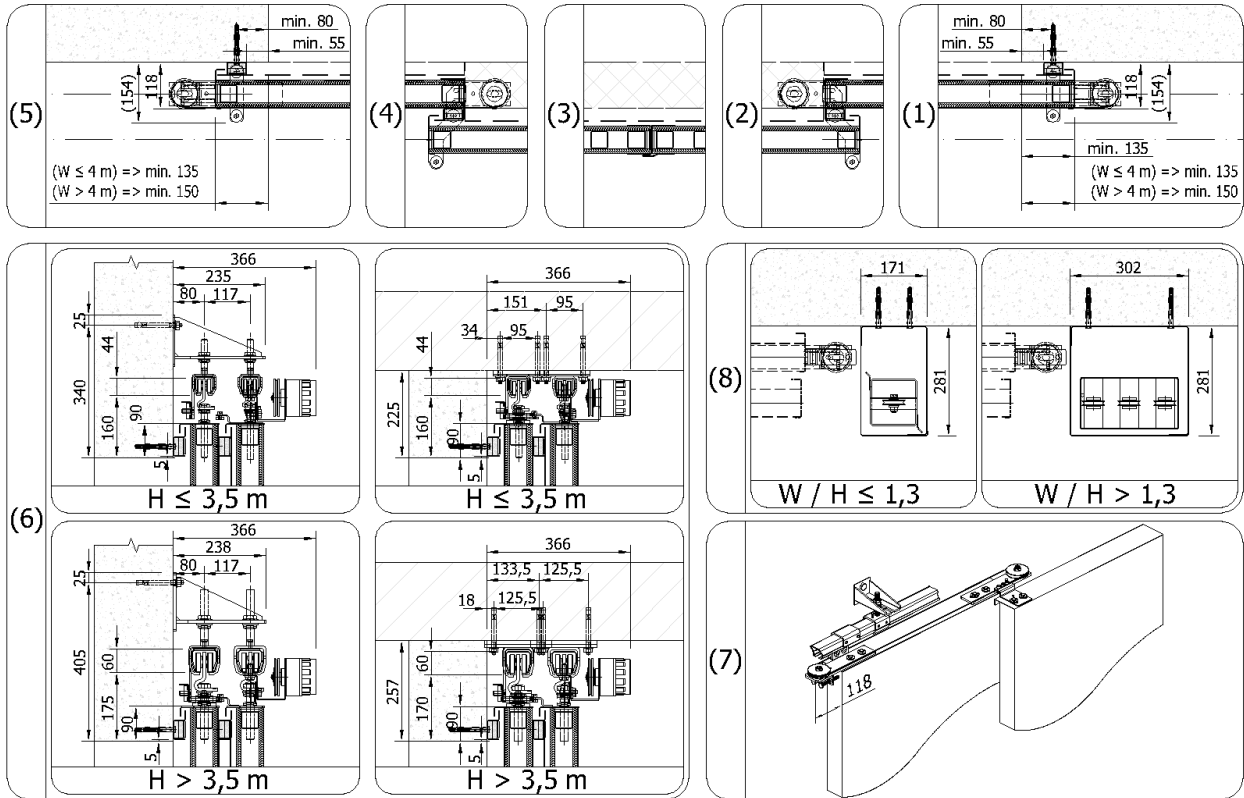
### SGS-T 2KR (2+2) EI 60

### PROTIVÁHA

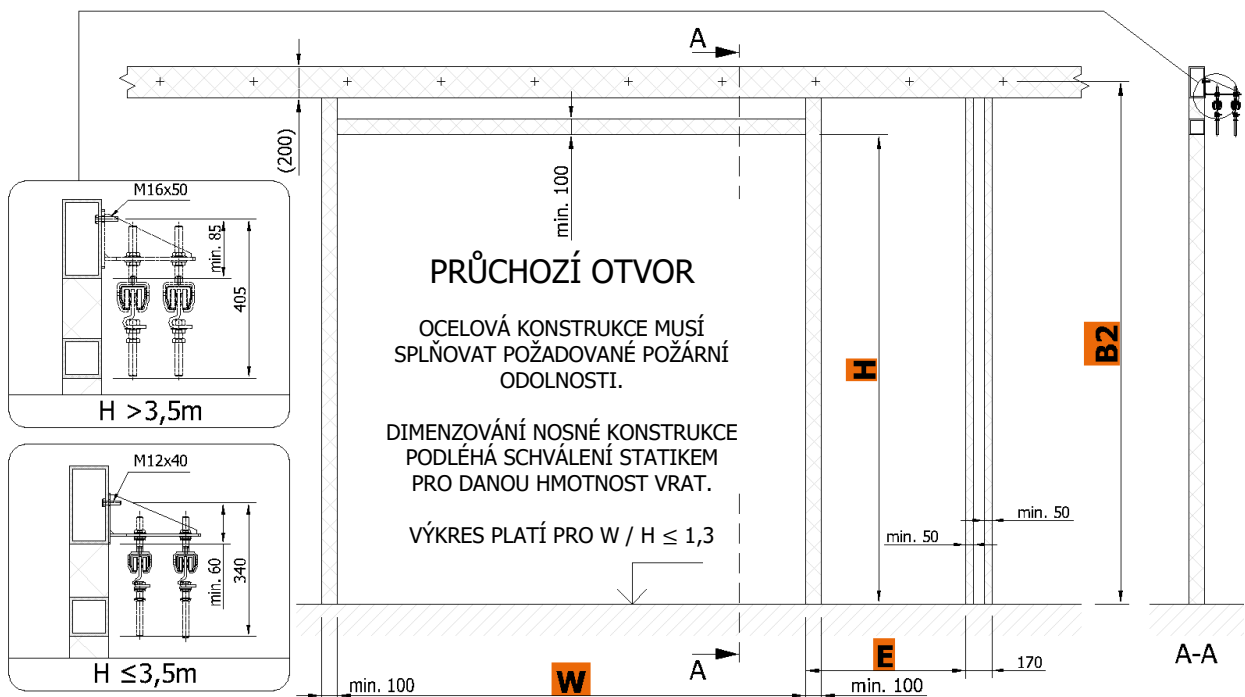


W	šířka otvoru [mm]	H	výška otvoru [mm]
D	dojezd křídla	=	$W/4 + \text{min. } 135 \text{ mm}$
A1	podlahový doraz	=	$D + 130 \text{ mm}$
A2	přesah od hrany otvoru	=	$D + \text{min. } 118 \text{ mm}$
A3	přesah od hrany otvoru	=	$(W / H \leq 1,3) \Rightarrow D + \text{min. } 310 \text{ mm}; (W / H > 1,3) \Rightarrow D + \text{min. } 440 \text{ mm}$
A4	přesah od hrany otvoru	=	min. A3
K	délka kolejnice	=	$A2 + W + A4$
B1	výškové umístění kolejnice	=	$(H \leq 3,5 \text{ m}) \Rightarrow H + 165 \text{ mm}; (H > 3,5 \text{ m}) \Rightarrow H + 175 \text{ mm}$
B2	osa kotvení konzol	=	$(H \leq 3,5 \text{ m}) \Rightarrow H + 340 \text{ mm}; (H > 3,5 \text{ m}) \Rightarrow H + 405 \text{ mm}$
Z	celková výška bez krytu	=	$(H \leq 3,5 \text{ m}) \Rightarrow H + 365 \text{ mm}; (H > 3,5 \text{ m}) \Rightarrow H + 430 \text{ mm}$
E	hrana ocelové konstrukce	=	min. A1

Průměrná hmotnost křídla = 50 kg/m<sup>2</sup>



## Minimální požadované rozměry ocelové konstrukce



Stavební připravenost průchozího otvoru zajišťuje odběratel dle požadavků dodavatele a v závislosti na typu ostění a nadpraží průchozího otvoru.

Kotvení konzoly lze uchytit pomocí kotvících šroubů (beton, plná cihla), nebo na kotvení terče s průchozími svorníky přes zed' (pěnosilikátové, plynosilikátové nebo dutinové tvárnice), anebo na připravenou ocelovou konstrukci odpovídající požární odolnosti (sádkartonová stěna, sendvičové opláštění a podobně). Nutno dodržet rovinnost stěny a podlahy s odchylkou nejvýše 3 mm/m.

Technické změny jsou vyhrazeny.

**Chcete vědět více? Kontaktujte nás.**